



弗迪精工
FinDreams Accuracy

目录 / CONTENTS



PART 01

比亚迪介绍



PART 02

弗迪精工介绍



PART 03

人才发展



PART 04

薪酬及福利介绍



PART 1

- 比亚迪公司介绍
- BYD Company Introduction



产业扩张

2021年营业额

2161.42

亿元



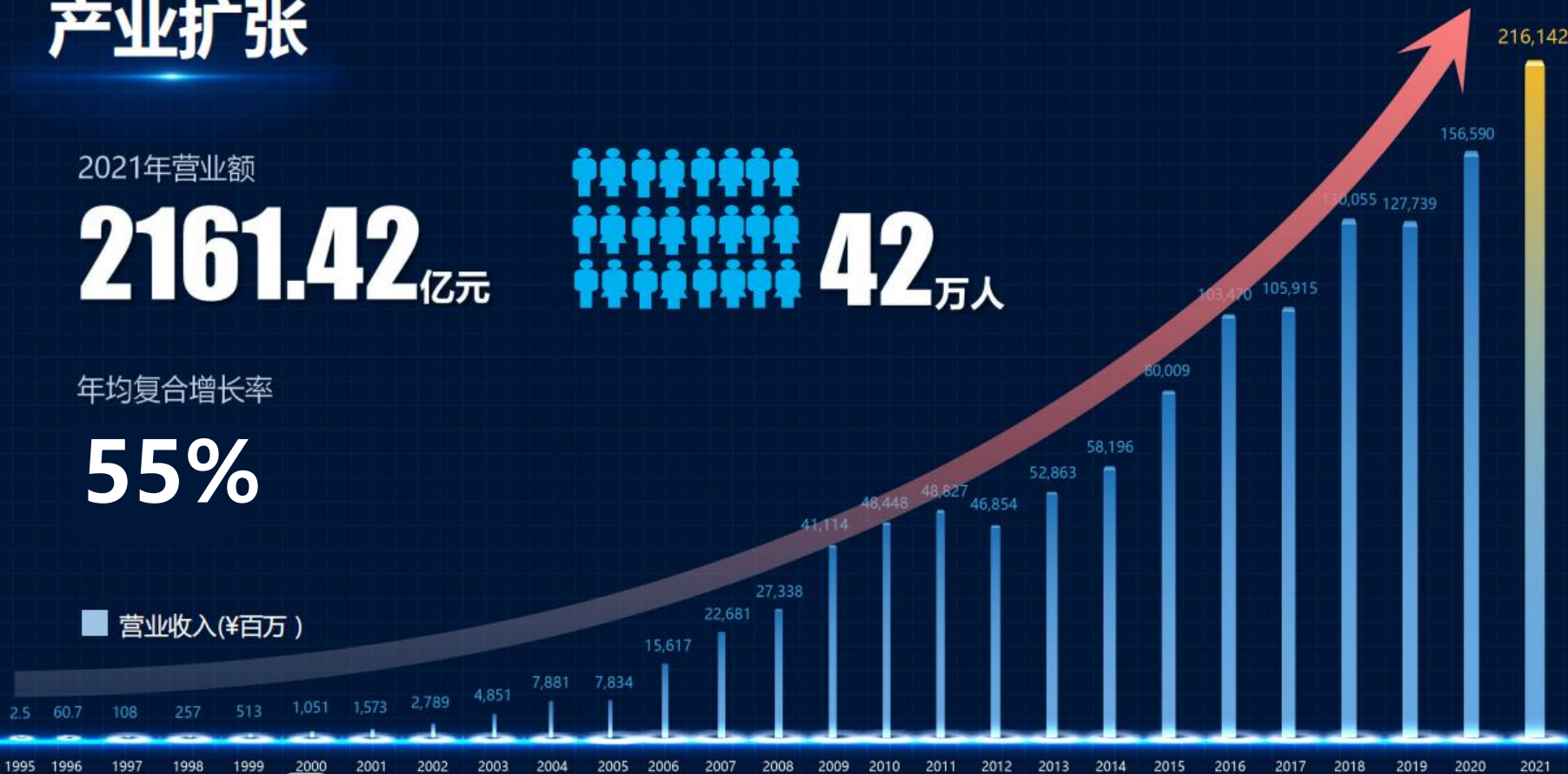
42

万人

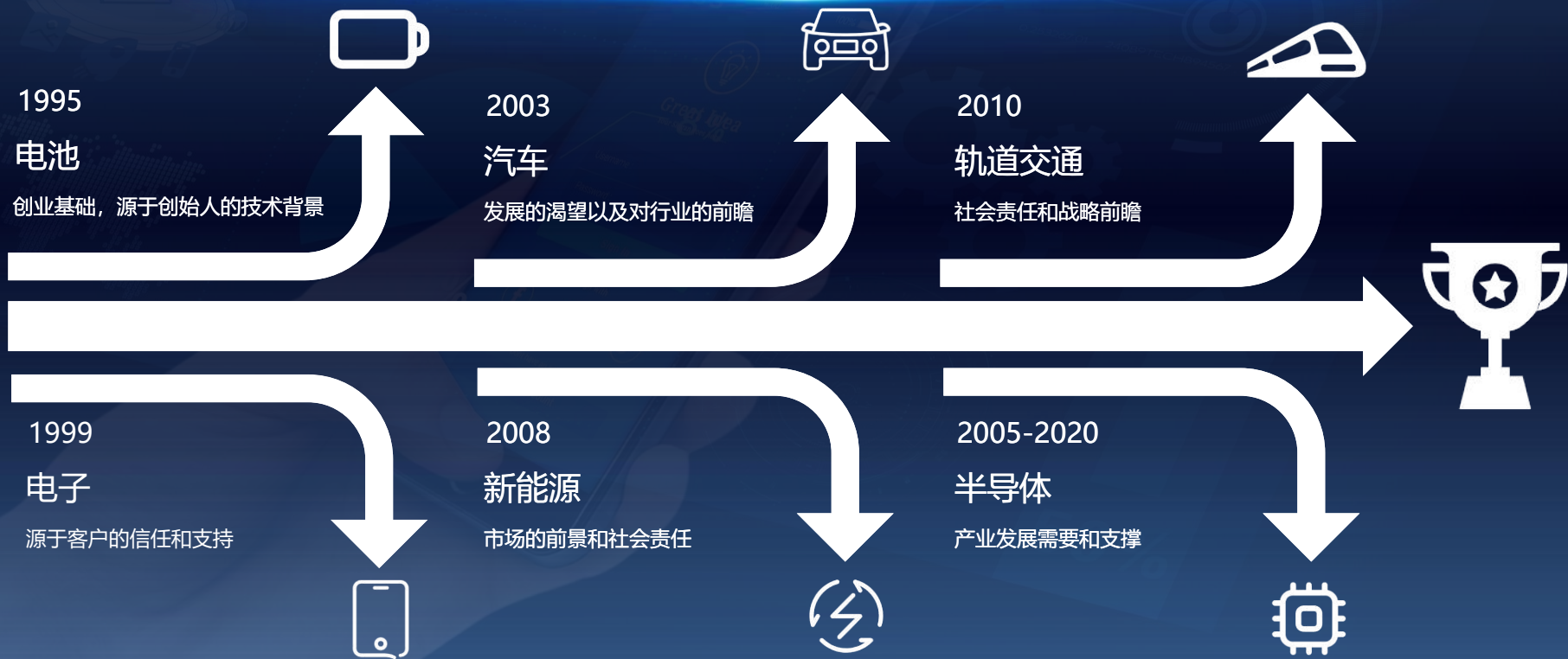
年均复合增长率

55%

■ 营业收入(¥百万)



28年，6大赛道，平均4-5年进行一次 第二曲线战略变革，构建现有产业生态





产业延伸





比亚迪是目前世界上极少数能同时掌握

“电池、电机、电控、整车技术”

的企业。



乘用车

1,000,000th
比亚迪第100万辆新能源汽车下线仪式

首个进入新能源乘用车
百万俱乐部
的中国品牌

BYD 比亚迪汽车

连续9年全国销量NO.1

1,000,000th



比亚迪第100万辆新能源汽车下线仪式

商用汽车

深圳



德国



韩国



英国



巴西



荷兰



挪威



日本



澳大利亚



美国



以色列



广州



杭州



北京



长沙



上海



大连



截至目前，比亚迪纯电动客车全球交付超**6万辆**，在北京、广州、深圳、上海、杭州、南京、长沙、西安、大连等国内城市以及伦敦、洛杉矶、京都等国外知名城市大规模投入运营。

纯电动公交车 **超1.6万辆**

纯电动出租车 **超2.1万辆**

专用汽车、工业车辆



庆祝新中国 70 华诞



比亚迪联合北京环卫集团共同推出
全新T8纯电动洗扫车
服务新中国成立70周年阅兵典礼



PART 2

- 弗迪精工事业部介绍
- FinDreams Accuracy Introduction



发展历程

我们正在经历一个科技迅猛发展的时代
我们有幸作为其中一份子参与建设

2003

比亚迪收购
“西安秦川
汽车有限公司”进入汽
车行业，成
立车灯工厂、
冲压模具北
京工厂

2008

成立冲压模
具深圳工厂

2010

收购日本馆
林工厂

2013

腾势工厂成
立，为比亚
迪戴姆勒新
技术有限公司
配套生产

2014

户县草堂工
业园投产

2019

成立车灯工厂
衡阳新基地

2020

弗迪模具与
弗迪视觉合
并，成立弗
迪精工

2021

比亚迪第100
万辆新能源汽车
下线，成为
首个达成百万
辆新能源车下
线的中国品牌

已建生产基地



深圳



北京



衡阳



西安



汕尾

在建生产基地：

韶关、深汕合作区、西安、合肥



主要设计及生产

王朝系列秦、汉、唐、宋、元
海洋系列E2、海豚、海豹
军舰系列驱逐舰05，腾势
等车型**模具及车灯**

冲压工厂



冲压工厂主要负责**车身覆盖件模具、内板件模具、冲压件检具、小冲模具**的设计研发及生产，生产工艺主要包括拉延成型、切边、冲孔、整形翻边等，主要的产品有侧围、车门外板、翼子板、地板、行李舱内板、车门内板、全车总成检具、侧围分总成检具及单件检具等。

智能装备工厂



智能装备工厂负责焊装自动

化生产线、分拼焊接线、零部件

自动生产线研发设计及生产，主

要产品整车焊接主线、柔性焊接

工作站、总成焊接夹具、手工夹

具等

精密模塑工厂



精密模塑工厂负责**整车内饰**
塑胶模具、外饰塑胶模具设计研
发及生产。产品主要有**主副仪表**
板、侧围、门板总成、前后保险
杠、前格栅总成、翼子板等。

车灯工厂



车灯工厂负责汽车组合前灯、组合后灯、
室内外照明小灯、后视镜、HUD等产品。工艺
包含注塑、喷涂、镀膜、装配四大工艺，涉及
产品设计、光源封装、控制IC、模具开发五大
领域，产品覆盖车灯、后视镜、抬头显示器等
光电相关产品。车灯在智能化发展的浪潮中会
有更多交互性功能，例如用车灯播放电影、显
示信息、辅助驾驶等等。



PART 3

- 人才发展
- Talent Development



腾龙计划人才发展通道



管理通道

- 副总裁
- 总经理
- 副总经理
- 厂长
- 高级经理
- 经理
- 科长
- 科员

任职资格



职称评定

- 科学家/大师
- 高级专家
- 专家
- 工程师
- 12
- 11
- 10
-
- 3
- 2
- 1
- 工程师
- 助理工程师

技术通道



运营型



技术型



综合型



营销型

按从事
岗位领域

单一领域人才

一直从事某一岗位领域的工作

复合领域人才

从事过两个及以上岗位领域的工作

按人才
发展通道

管理人才

担任管理岗位，沿管通道发展的人员

专业人才

从事专业型岗位工作，沿管通道发展的人员

更全面的培养体系



公司级培训



事业群培训



事业部培训



更全面的培养体系



预热期	集训期		在岗期		
集团层统一安排 (线上)	集团层	事业群/部 (线上为主)	集团层 (线上)	事业部 (线下+线上)	
认识BYD 了解文化	角色转变 树立抱负		职业思维 职业素养	职场技能 专业知识	
<p>《欢迎你，新比亚迪人》 《我迪产业》 《我迪愿景》 《我迪明日之星集训集锦回顾》 《我迪园区揭秘》</p>	<p>王总授课 (形式待定)</p>	<p>8大职能部门线上微课</p> <p>总经理录课 (线上学习专区)</p> <p>知法处 信息中心 财务处 品质处 总裁办 审计监察处 品关 人资</p>	<p>《角色转变》 《沟通表达》 《工作管理》 《职业思维》 《职业意识》 《办公软件》 选修</p> <p>本科</p>	<p>《角色转变》 《沟通表达》 《工作管理》 《职业思维》 《职业意识》 《办公软件》 选修 选修</p> <p>硕博</p>	<p>《营销类》 《研发类》 《生产类》 《综合类》 《职能类》 《通用类》</p>
7月1日-15日	入职后2周		入职后3个月		

PART 4

- 薪酬与福利
- Compensation and Benefits

基础福利



五天八小时工作制

满足工作与生活的平衡，提升生活品质

优质的工作环境

独立办公室，洁净、恒温、温馨的工作氛围



五险一金

养老保险、医疗保险、失业保险、
工伤保险、生育保险，及住房公积金

带薪年假

累计工作已满1年不满10年的，年休假5天；
已满10年不满20年的，年休假10天；
已满20年的，年休假15天

先进的实验设备及研发、生产环境

雄厚的技术力量，先进的生产工艺，
专业的生产实验设备，完备的软件工具

特色福利



员工宿舍

福利购房

员工食堂

通勤班车

话费补助

活动经费

优秀员工奖

医疗基金

亚迪学校

现金激励

健身房

车辆补助

公司福利·食



美味菜品



食堂环境



美味菜品



精美佳肴



食堂环境

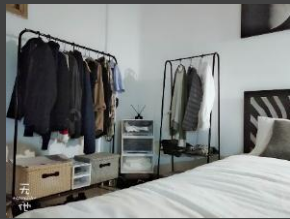
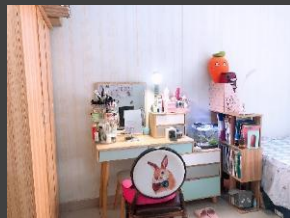


精美佳肴

公司福利·住



员工宿舍



亚迪二村

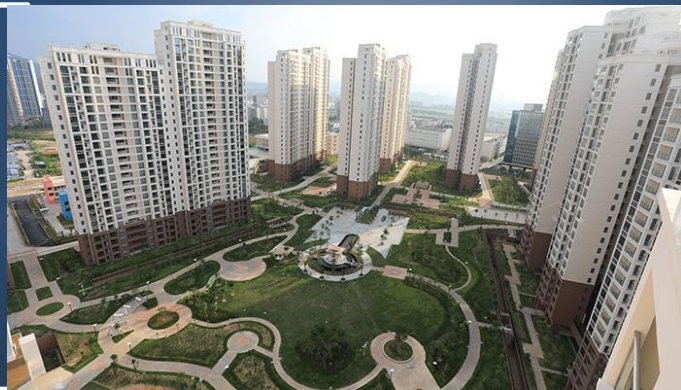
售价：2700元/平

周边：20000元/平

亚迪三村

售价：18000元/平

周边：40000元/平





公司福利·行

比亚迪人的幸福

优惠购车

“0首付，三年免息”

每月车补：500元~2500元



云巴通行

连通宿舍、办公楼、工业园、

迪味小厨（餐厅）



公司福利·乐



如何加入我们



流程



 **网申**

2022/12/3 20点截止网申

 **面试**

预计12月5日

 **笔试**

免笔试

 **签约**

预计12月6号

网申地址





弗迪精工
FinDreams Accuracy